

# Plany Reformy Edukacji 2026

## *CO ZNAJDZIESZ W TYM DOKUMENCIE?*

Terminy, kogo obejmie

Kto prowadzi pracę nad reformą

Profil Absolwenta, który poddawany jest aktualnie konsultacjom społecznym

Gdzie znaleźć więcej informacji o Profilu Absolwenta

Konsultacje społeczne – jak się włączyć w dyskusję

Co zawrzeć w uwagach

Obszary do dyskusji

Co dalej?

Materiały dodatkowe

# Terminy, kogo obejmie

W roku 2026 :

- dzieci rozpoczynające przedszkole
- dzieci z klas 1-szych i 4-tych szkół podstawowych

W roku 2027:

- uczniowie szkół ponadpodstawowych

Nowy program realizować więc będą uczniowie uczęszczający **aktualnie do klas 1,2** (nowy program dla klas 4-8) oraz **4,5,6** (nowy program szkoły ponadpodstawowej).

# Kto prowadzi prace nad reformą

## Instytut Badań Edukacyjnych (IBE)

Instytut prowadzi interdyscyplinarne badania naukowe nad funkcjonowaniem i efektywnością systemu edukacji w Polsce. IBE uczestniczy w krajowych i międzynarodowych projektach badawczych i wdrożeniowych, przygotowuje raporty, sporządza ekspertyzy oraz pełni funkcje doradcze. Wspiera szeroko rozumianą politykę i praktykę edukacyjną.

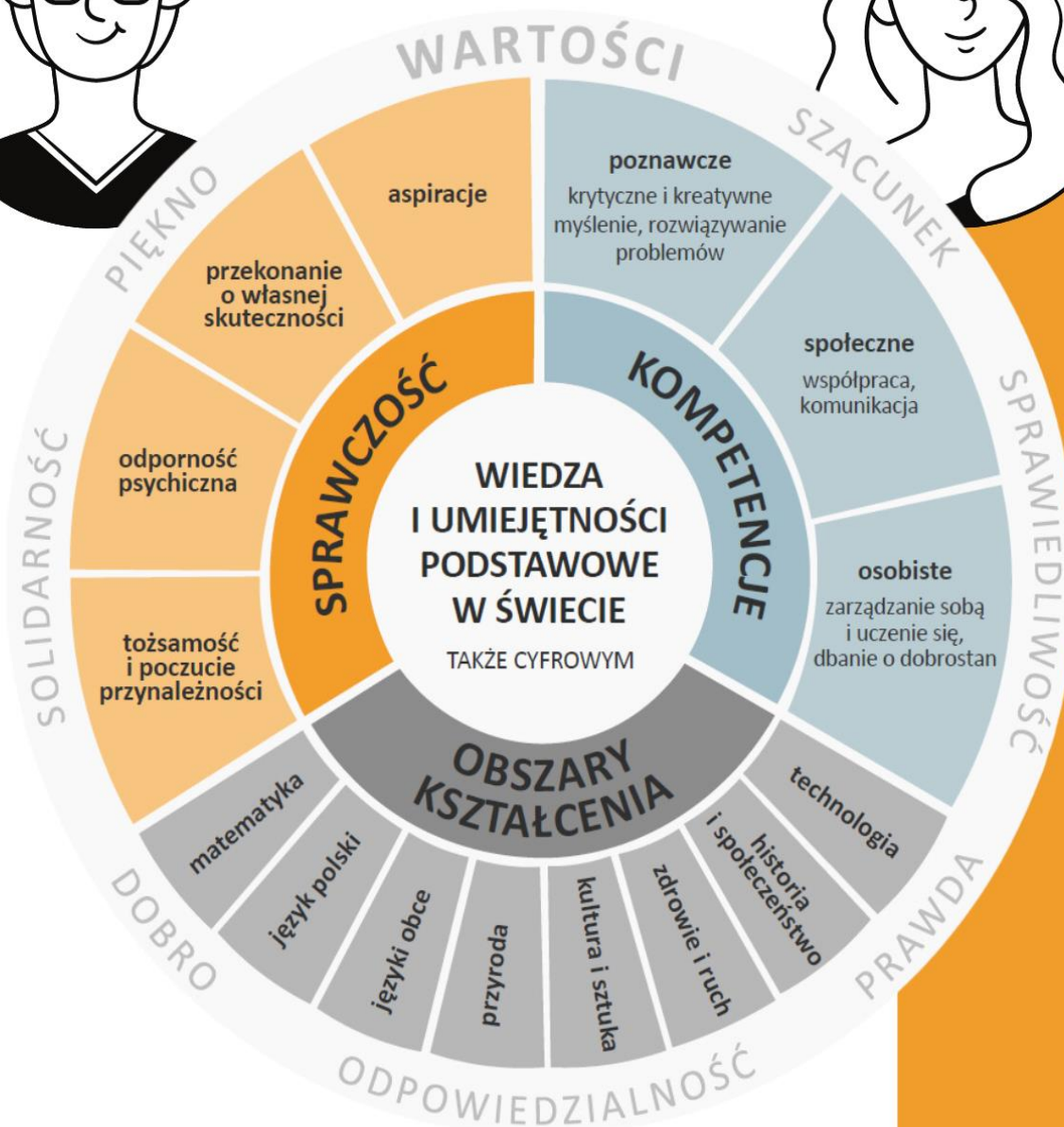
IBE promuje stosowanie zasady podejmowania decyzji w oparciu o wyniki badań, a szczególnie dużą wagę przywiązujemy do tych badań, których wyniki mogą zostać wykorzystane w polityce edukacyjnej, zarówno na szczeblu krajowym, jak i regionalnym.

## W wyniku prac IBE powstał Profil Absolwenta

**Profil absolwenta to ramowy opis kluczowych kompetencji, które powinna posiadać osoba kończąca dany etap edukacyjny.**

# Profil Absolwenta

Absolwent/absolwentka polskiej szkoły posiada **wiedzę, kompetencje oraz sprawczość**, które pozwalają w pełni rozwinąć jej/jego **indywidualny potencjał** w życiu osobistym, rodzinnym, zawodowym i obywatelskim. To osoba kierująca się **wartościami**, dbająca o dobrostan swój i innych ludzi. Potrafi **budować relacje**, troszczyć się o dobro wspólne, społeczeństwo i ojczyznę. Jest gotowa do **rozwoju** przez całe życie.



# Gdzie znaleźć więcej informacji o Profilu Absolwenta

Szczegóły dotyczące Profilu Absolwenta znaleźć można w dokumencie

[Profil absolwenta i absolwentki do konsultacji](#)

oraz w wystąpieniach pracowników IBE podczas inauguracji konsultacji społecznych:

[Jak tworzony był profil absolwenta?](#)

[Prezentacja wstępnej propozycji profilu absolwenta/-tki](#)

# Konsultacje społeczne – jak się włączyć w dyskusję

Aktualnie (do 31 października) trwają konsultacje społeczne dotyczące przygotowywanego przez IBE Profilu Absolwenta szkoły podstawowej i przedszkola. Profil Absolwenta szkoły ponadpodstawowej konsultowany będzie w przyszłym roku.

## Jak zgłosić swoje uwagi

- wziąć udział w spotkaniu konsultacyjnym – stacjonarnym oraz online ([harmonogram](#))
- zgłosić swoje uwagi za pośrednictwem [formularza konsultacyjnego online](#)
- zorganizować lokalne spotkanie konsultacyjne i przesłać jego [podsumowanie](#) realizatorom konsultacji

# Co zawrzeć w uwagach

- I) Jak **ogólnie oceniasz profil** absolwenta szkoły podstawowej i przedszkola?
- II) Jak oceniasz **proponowany ZESTAW KOMPETENCJI**, które powinien zdobyć absolwent/ka przedszkola i szkoły podstawowej?
- III) Jak oceniasz **wymiar profilu zdefiniowany jako SPRAWCZOŚĆ**, która powinna być kształtowana w przedszkolu i szkole podstawowej?
- IV) Jak oceniasz **proponowane OBSZARY KSZTAŁCENIA** wyróżnione w ramach profilu absolwenta/-ki przedszkola i szkoły podstawowej?
- V) Czy coś we wstępnym profilu absolwenta i absolwentki przedszkola i szkoły podstawowej jest dla Ciebie **niejasne**? Czy są jakieś **elementy wymagające bardziej precyzyjnego opisanie**? Czy jego **struktura jest jasna**? Czy masz jakieś inne uwagi?

# Obszary do dyskusji

Przy ocenie każdego z filarów pomyśl **co Twoim zdaniem jest potrzebne, by móc skutecznie realizować jego wdrożenie** na etapie przedszkola oraz szkoły podstawowej? Pomyśl o **niezbędnych elementach lub zmianach**, które powinny mieć miejsce, aby osiągnąć ten cel. Weź pod uwagę:

- podstawy programowe
- metody nauczania
- sposoby budowania przyjaznego, choć wymagającego środowiska uczenia się w klasie/szkole/przedszkolu
- kształtowanie kompetencji uniwersalnych uczniów w oparciu o wiedzę i z jej wykorzystaniem
- zasady oceniania kładącego nacisk na przekazanie uczniowi rzetelnej informacji zwrotnej i zmotywowanie go do dalszej pracy
- budowanie powiązań między przedmiotami np. w postaci ścieżek międzyprzedmiotowych
- zasady dbania o dobrostan uczniów – ich zdrowie fizyczne i psychiczne
- motywacja do nauki i relacje
- zasady łączenia funkcji dydaktycznej szkoły z jej funkcją wychowawczą



# Co dalej?

Opracowany profil absolwenta/-ki będzie stanowił punkt odniesienia dla wprowadzania zmian w polskiej edukacji. W nawiązaniu do jego zapisów powstaną:

1. Zasady organizacji procesu nauczania i uczenia się oraz doświadczeń szkolnych
2. Część ogólna podstawy programowej: wspólny fundament dla nauczania przedmiotowego – osobny dla przedszkola i szkoły podstawowej
3. Wytyczne do pracy zespołów przedmiotowych
4. Przedmiotowe podstawy programowe

# Materiały dodatkowe

[transmisja z konferencji dla nauczycieli „Od profilu do zmian w systemie edukacji”](#)

[webinar: „Jakim zagranicznym rozwiązaniom warto się przyjrzeć, myśląc o zmianach w edukacji?”](#)

[webinar: „Profil kompetencyjny w Anglii”](#)

[raport: „Porównanie systemów edukacyjnych państw OECD ze szczególnym uwzględnieniem sposobu konstruowania podstaw programowych”](#)

[inaugurację konsultacji społecznych Profilu absolwenta i absolwentki](#)